

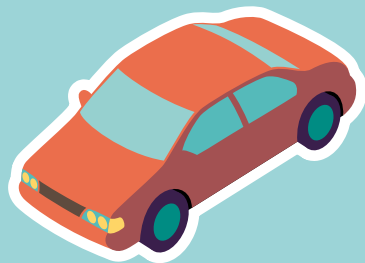


# NÁRODNÍ CYKLOKONFERENCE 2013

Vojtěch JIRSA

# ZPŮSOB DOPRAVY

# VNITŘNÍ + VNĚJŠÍ



35%



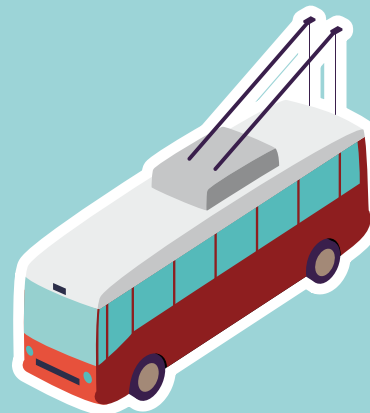
autem



25%



pěšky



22%



veřejnou  
dopravou



18%



na kole

# ZPŮSOB DOPRAVY

# VNITŘNÍ



36%



pěšky



28%



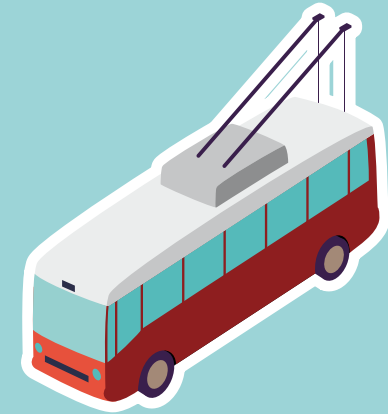
autem



19%



na kole

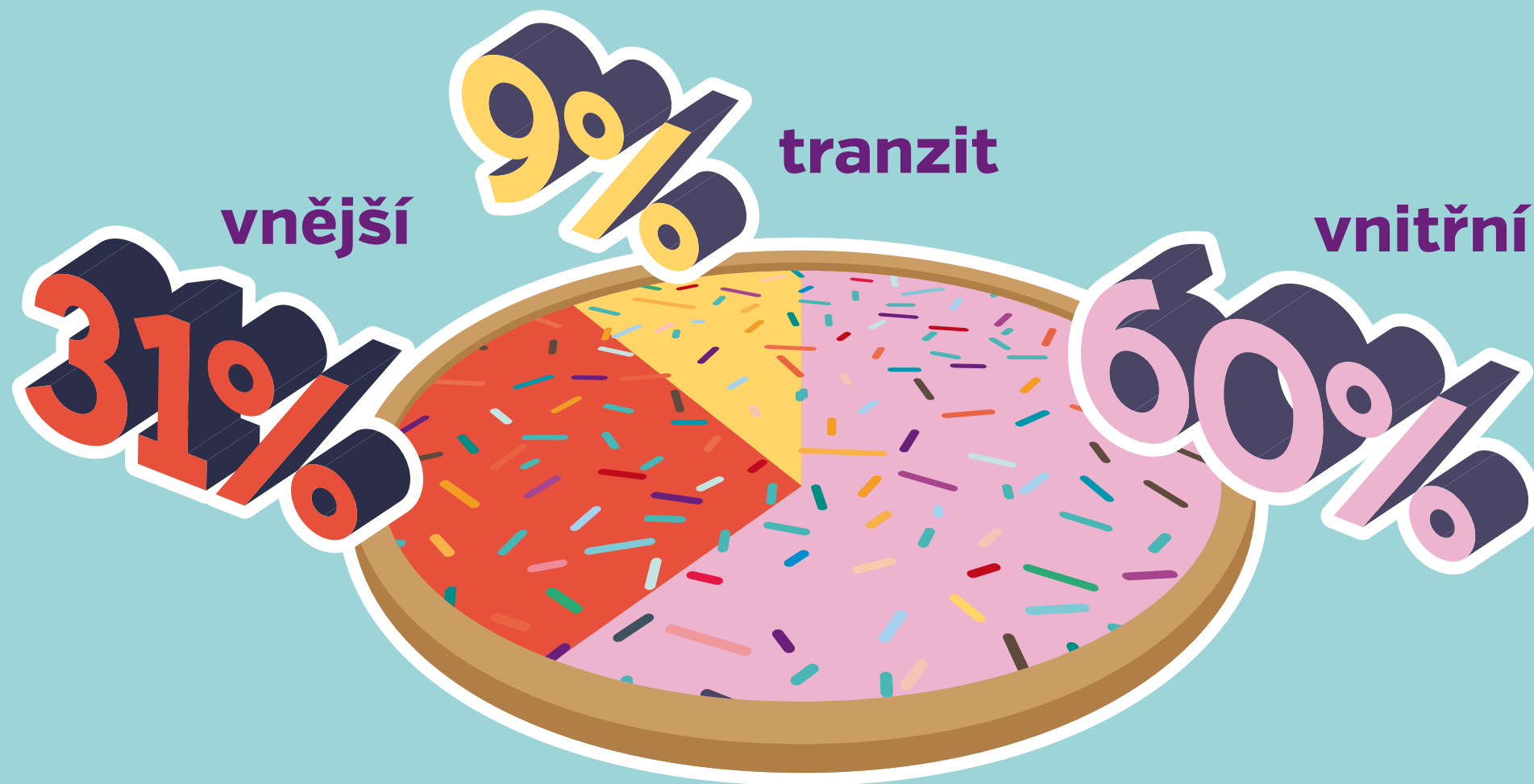


17%

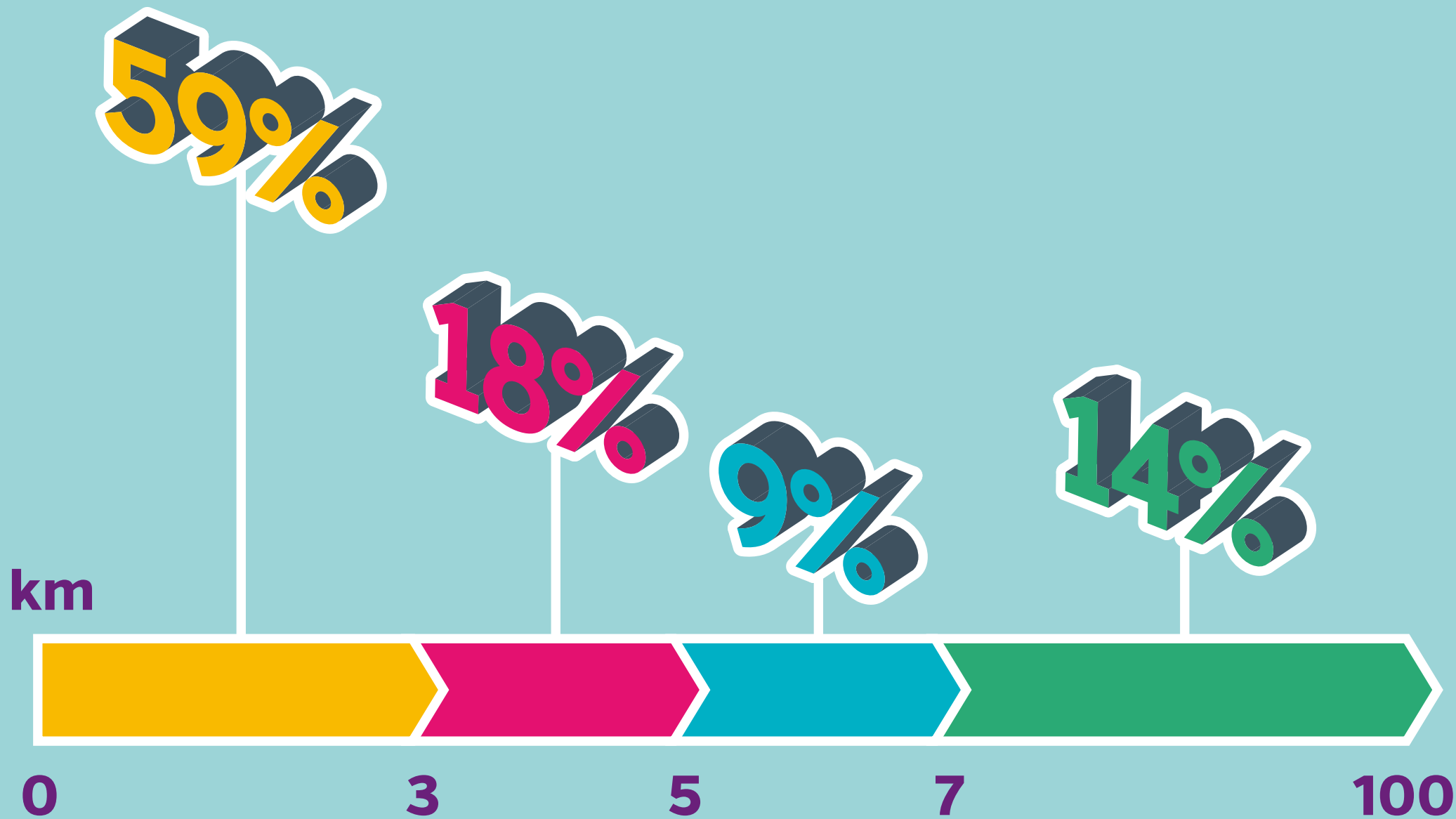


veřejnou  
dopravou

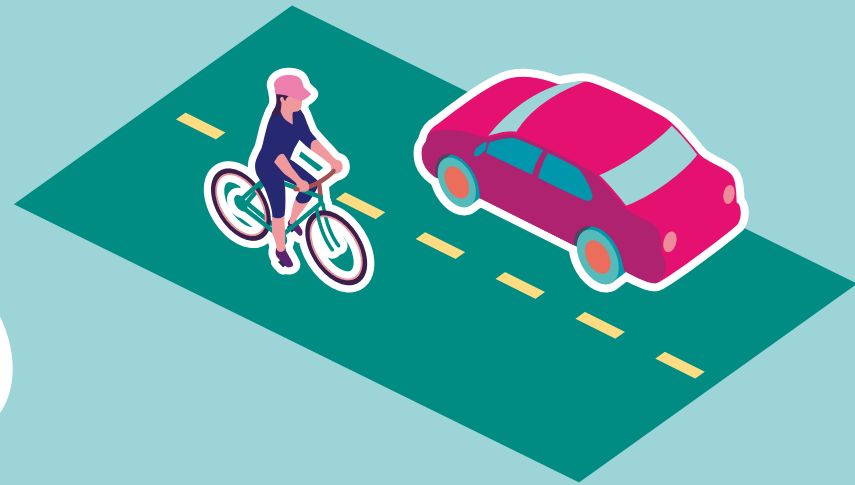
# ROZDĚLENÍ DOPRAVY



# DÉLKA CEST



77%



**všech cest je kratších než 5 km**

**53%**



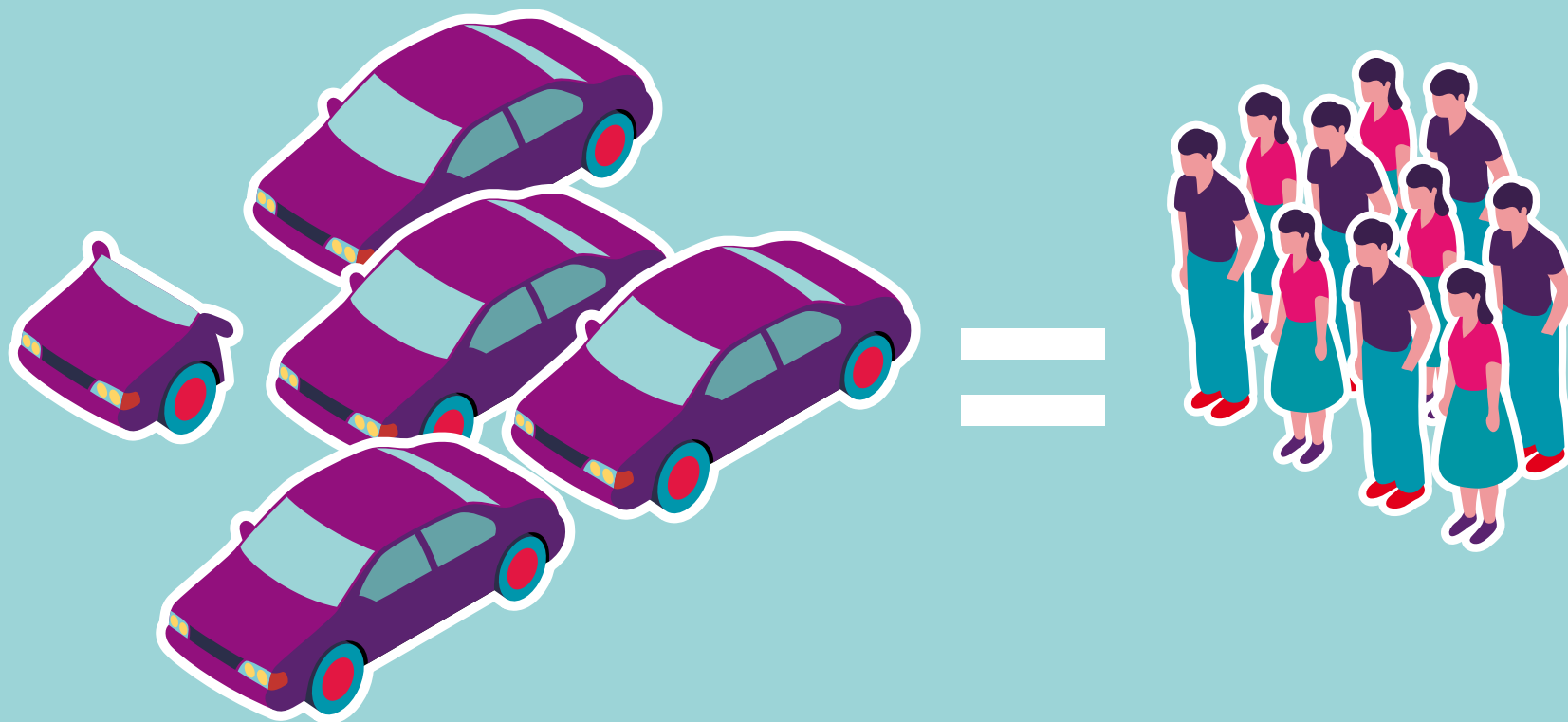
**všech cest do práce je realizováno autem**

34%



**všech cest na nákup je realizováno autem**





**420 aut na 1 000 obyvateľ**



**DĚKUJI ZA POZORNOST**  
**[www.pardubike.cz](http://www.pardubike.cz)**